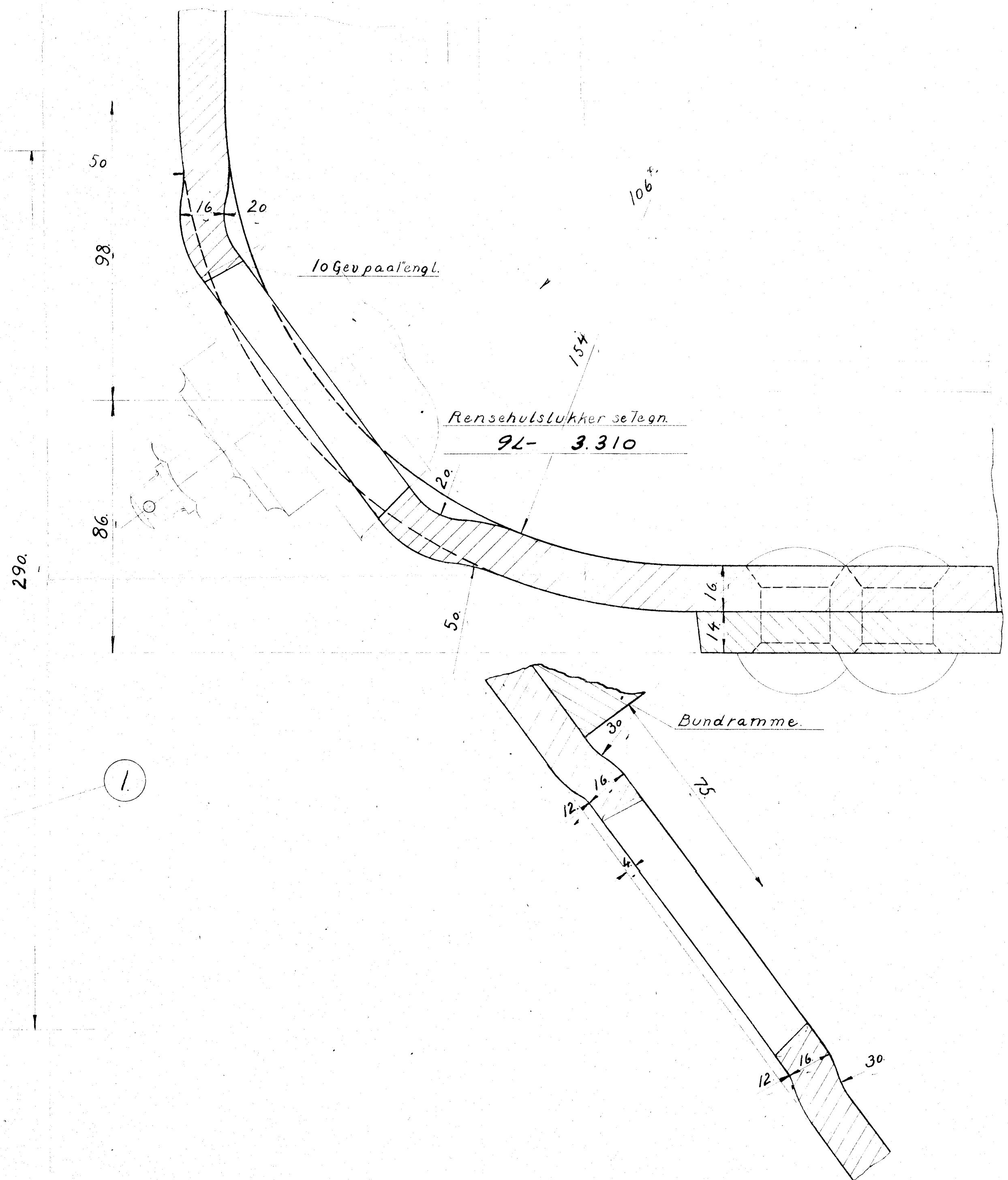
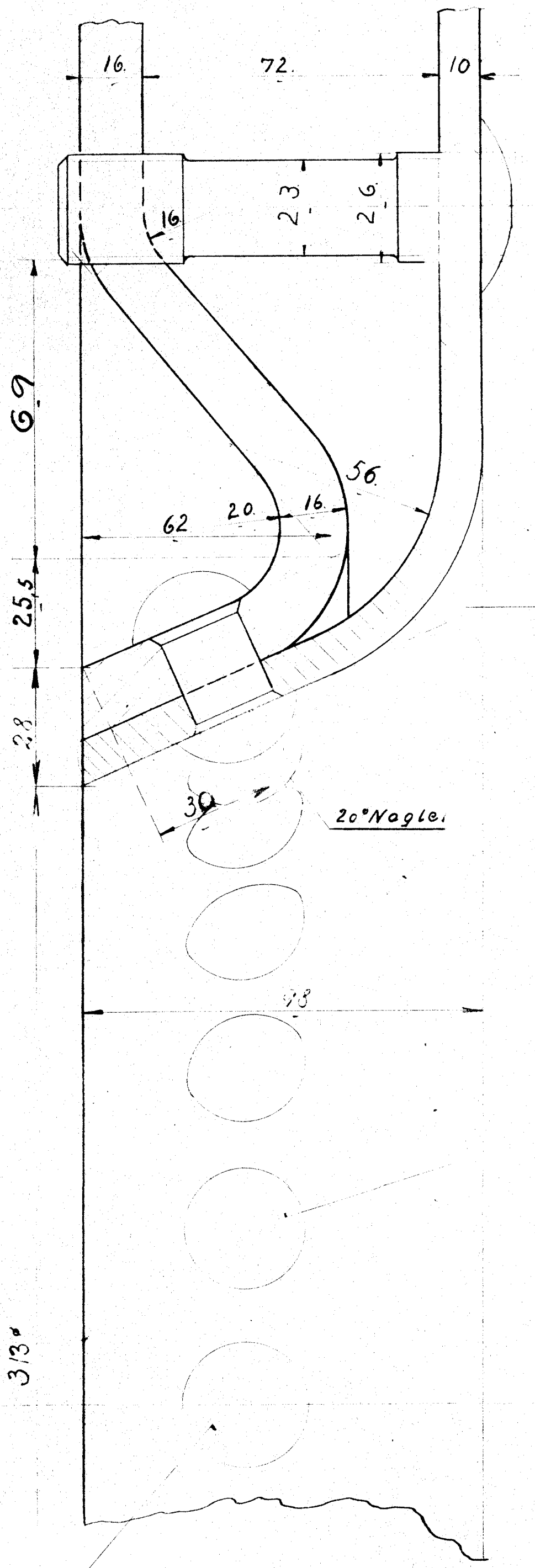
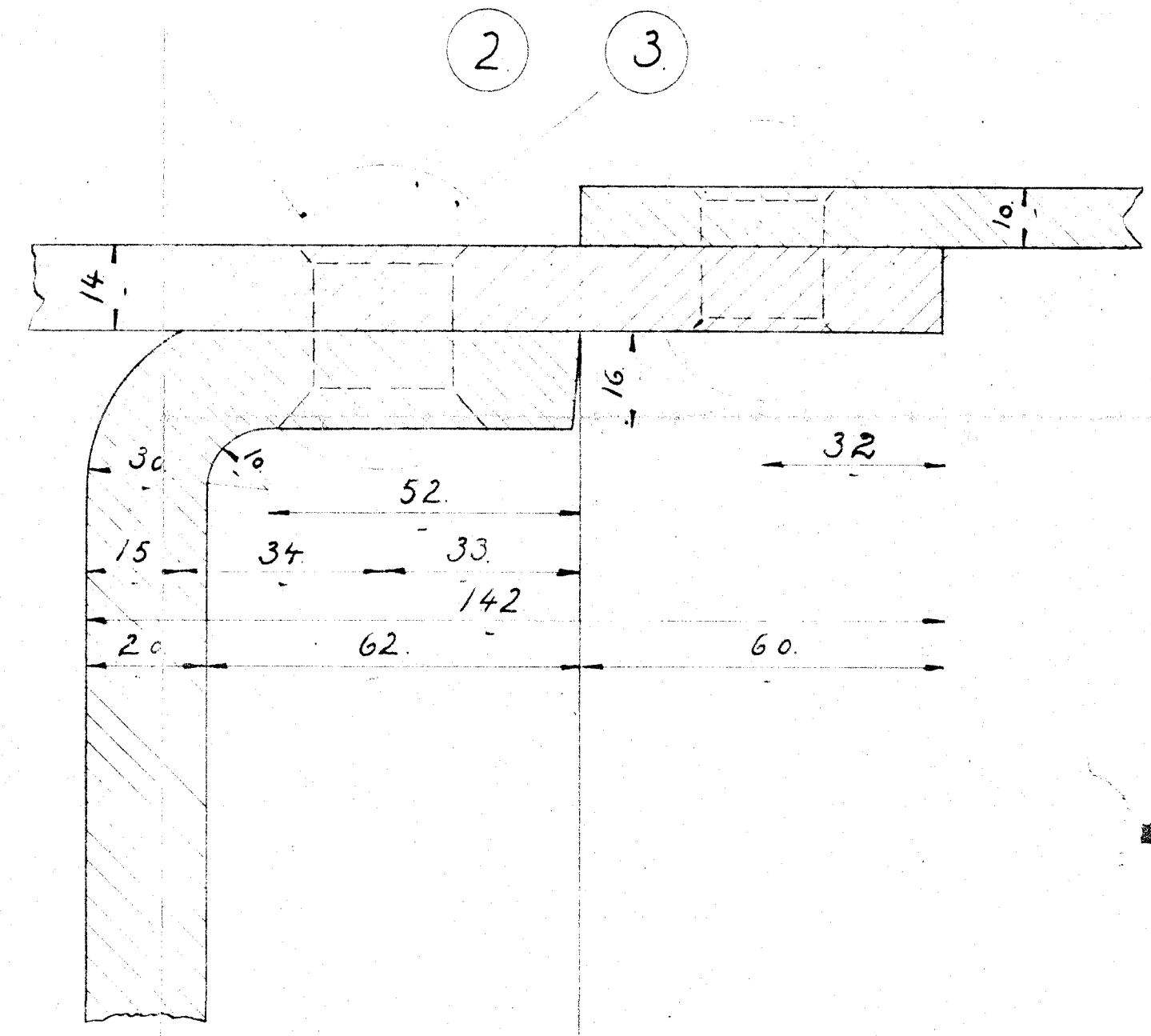


42106.

	Nitlej	Best.
1. 24 Nagle 20° 62		
2. 64 " 23° 64		
3. 8 " 23° 64 halvfors.		



72 Stk. 23° Nagler paa Omkredsen hvoraf de 4 øverste og nederste halvforsænkes.



24 Stk. 20° Nagler paa Omkredsen
Deling 45.7.

FRICHS

Snit gennem Fyrdør bag Fyrkasse.
Hjørne og Røkke Rørplade.
D Tønderloko Litra Q.

9L-2.101

Erstatter Tegn. 6L-28.

1 DEC. 1942